

# การท่องเที่ยวเชิงนิเวศ..ริมแม่กลอง

ภายใต้โครงการวิจัย

การพัฒนาสารสนเทศเพื่อการท่องเที่ยวเชิงนิเวศ  
สถาปัตยกรรมริมน้ำและสิ่งแวดล้อม แม่น้ำแม่กลอง

<http://www.waterfront.uni.net.th>

E-mail: [inter-tele@uni.net.th](mailto:inter-tele@uni.net.th)

โดย

รองศาสตราจารย์ สุภาวดี รัตนมาศ

**The Development of Waterfront Architecture and  
Environment Information  
for Ecotourism on Mae Klong River**

By

**Associate Prof. Suphawadee Ratanamart**

# “Eco-Tourism on Mae Klong Waterfront”

8.30-9.00 Register

- 9.00-9.15 Opening speech by Assistant Prof. Wichan Lertvipatrakul, Director of UniNet
- 9.15-10.00 “Waterfront Conservation and Eco-tourism in Yanagawa City, Japan” by Professor Dr. Yoshiyuki Osakaya (Muroran Institute of Technology, Japan)
- 10.00-10.45 แนะนำโครงการสารสนเทศสถาปัตยกรรมริมแม่น้ำแม่กลอง โดย รศ.สุภาวดี รัตนมาศ
- การเข้าถึงสารสนเทศริมแม่กลองบนเว็บไซต์ <http://www.waterfront.uni.net.th> โดย คุณปัทมา บุนนาค (UniNet)
- 10.45-11.00 Break
- 11.00-11.45 “Cultural heritage on Waterfront Community of Mae Klong River” by Mr. Parinya Chukaew (KMITL)
- 11.45-12.30 Panel Discussion: Eco-tourism on Maeklong Riverfront by Assoc. Prof. Nitichan Pluemarom, Dr. Wandee Pinijworasin Representative from Designated Areas for Sustainable Tourism Administration (Public Organization), Assoc. Prof. Suphawadee Ratanamart
- Closed

# แม่น้ำแม่กลอง .....สายน้ำสำคัญทิศตะวันตกของไทย



- ท่องเที่ยว + อนุรักษ์
- **Ecotourism** การท่องเที่ยวเกี่ยวกับที่อยู่อาศัย หมายความว่า การท่องเที่ยวที่เน้นในด้าน สิ่งแวดล้อมอันเป็นที่อยู่อาศัยของสิ่งมีชีวิตต่างๆ ทั้งพืช สัตว์ และมนุษย์

# THAILAND



# River Systems of Thailand

- Major River System
  - **Chao Phraya River System (Ping, Wang, Yom, Nan are tributaries)**
- Mekong River System
- Lesser Gulf River System
  - **Pa Sak**
  - Bang Pa Kong
  - Phetchaburi
  - **Mae Klong**
  - Pran Buri
  - Khlong Kui
- Salawin River System
- Thai Tributaries
- Other Andaman Sea Rivers

# Physical Environment



# River Settlements and the Capital city

- The Chao Phraya River is a major river of Thailand, with its low alluvial river plain, Thai people have their home and occupation along the river.
- The metropolitan and capital city in Thailand normally stood on the river plain from the past till present.
- Sukothai (capital city 1238-1583 A.D.)
- Ayutthaya (capital city 1350-1767 A.D.)
- Thonburi (capital city 1767-1782 A.D.)
- Bangkok capital city since 1782 till present





# การพัฒนาสารสนเทศเพื่อการท่องเที่ยวเชิงนิเวศสถาปัตยกรรมริมน้ำ และสิ่งแวดล้อม แม่น้ำแม่กลอง

สุภาวดี รัตนมาศ สุทธา ศรีเผด็จ

ภาควิชาสถาปัตยกรรมและการวางแผน คณะสถาปัตยกรรมศาสตร์  
สถาบันเทคโนโลยีพระจอมเกล้าเจ้าคุณทหารลาดกระบัง

## วัตถุประสงค์ของโครงการโดยสรุปย่อ

1. เพื่อพัฒนาระบบการจัดเก็บสารสนเทศงานสถาปัตยกรรมริมน้ำและสิ่งแวดล้อมแม่น้ำแม่กลองทางด้านกายภาพ และวัฒนธรรมในรูปแบบสื่ออิเล็กทรอนิกส์
2. เพื่อนำเสนอสารสนเทศบรรยากาศวิถีไทยริมน้ำ และงานสถาปัตยกรรมริมน้ำแม่น้ำแม่กลอง เพื่อการท่องเที่ยวเชิงนิเวศในรูปแบบสื่ออิเล็กทรอนิกส์ CD และบนเว็บไซต์อินเทอร์เน็ต
3. เพื่อเพิ่มช่องทางในการเผยแพร่ สืบค้น และถ่ายทอดวัฒนธรรม อารยธรรม สิ่งแวดล้อมทางธรรมชาติของแหล่งมรดกทางวัฒนธรรมบนสายน้ำแม่กลองที่สำคัญของชาติ



1.คลองบางน้อย สมุทรสงคราม 2.ย่านการค้าเก่าท่าแกว กาญจนบุรี 3.ประตูเมืองกาญจนบุรีที่ปากแพรก 4.แม่น้ำแม่กลองและแม่น้ำสำคัญคู่ถิ่นประเทศไทย



ศาลแขวง ราชบุรี

อาสนวิหารพระแม่บังเกิด ราชบุรี

## ขอบเขตและวิธีการดำเนินการวิจัย

- ขั้นตอนที่ ๑** ศึกษาทบทวนวรรณกรรม การท่องเที่ยวเชิงนิเวศ สถาปัตยกรรมริมน้ำ
- ขั้นตอนที่ ๒** ศึกษาข้อมูลด้านอาคารและสิ่งแวดล้อม บันทึกภาพ ภาพนิ่งและภาพเคลื่อนไหว เพื่อจัดทำสารสนเทศอย่างเป็นระบบ นำเสนอแนวทางการออกแบบสารสนเทศแบบมีมิติเดียว
- ขั้นตอนที่ ๓** จัดประชุมสัมมนาร่วมกับองค์กรที่เกี่ยวข้องเพื่อแลกเปลี่ยนความเข้าใจกับหน่วยงานต่างๆ เช่น สำนักพัฒนาการท่องเที่ยว สำนักโยธาและผังเมืองจังหวัด
- ขั้นตอนที่ ๔** พัฒนามัลติมีเดียและจัดทำโปรแกรมตามขั้นตอนสำหรับนำเสนอสารสนเทศการท่องเที่ยวเชิงนิเวศสถาปัตยกรรมริมน้ำแม่น้ำแม่กลอง บันทึกลงแผ่น CD และนำขึ้นบนอินเทอร์เน็ต

## ผลการดำเนินการวิจัยและอภิปรายผล

1. จากการสำรวจแหล่งมรดกทางวัฒนธรรมเพื่อการท่องเที่ยวเชิงอนุรักษ์ซึ่งตั้งอยู่บริเวณริมแม่น้ำแม่กลอง ซึ่งมีความยาวประมาณ ๑๓๒ กิโลเมตร และเกิดจากแม่น้ำแควใหญ่และแควน้อย ไหลมาบรรจบกันที่ตำบลปากแพรก อำเภอเมือง จังหวัดกาญจนบุรี ไหลผ่านจังหวัดราชบุรี สมุทรสงคราม ในระยะประมาณ ๕๐๐ เมตร พบว่าที่จังหวัดกาญจนบุรีซึ่งเป็นจุดเริ่มต้นของสายน้ำแม่กลอง มีชุมชนที่มีความเก่าแก่เป็นแหล่งวัฒนธรรมที่น่าสนใจ ๖ แห่ง ที่จังหวัดราชบุรี ๑๑ แห่งและที่จังหวัดสมุทรสงคราม ๑๓ แห่ง รวม ๓๐ แห่ง แต่ละแห่งประกอบด้วยสถานที่ท่องเที่ยวซึ่งเป็นงานสถาปัตยกรรมที่สร้างมาในอดีตคู่กับความเจริญของชุมชนกว่า ๑๐๐ ปี เช่น วัด ตลาด และ บ้านเรือน เป็นต้น
2. การนำเสนอสารสนเทศเพื่อการท่องเที่ยวเชิงนิเวศสถาปัตยกรรมริมน้ำและสิ่งแวดล้อมแม่น้ำแม่กลองทั้ง ๓๐ แห่งนี้ ประกอบด้วย ๓ ส่วนคือ
  - ส่วนที่ ๑ เนื้อหาสาระสำคัญของแหล่งมรดกวัฒนธรรม
  - ส่วนที่ ๒ ได้แก่ ภาพถ่ายดิจิทัล (Digital archives)
  - ส่วนที่ ๓ ได้แก่ การนำเสนอสารสนเทศด้วย วิดีทัศน์ ซึ่งผู้ชมจะได้พบกับบรรยากาศของแหล่งมรดกทางวัฒนธรรม ซึ่งมีลักษณะอันเป็นเอกลักษณ์ในแต่ละแห่ง สารสนเทศที่สำคัญทั้ง ๓๐ แห่ง จะนำเสนอผ่านเว็บไซต์ในลำดับต่อไป เพื่อเป็นแหล่งข้อมูลพื้นฐานในการสืบค้น

## แนวทางการนำผลการดำเนินโครงการไปใช้ประโยชน์

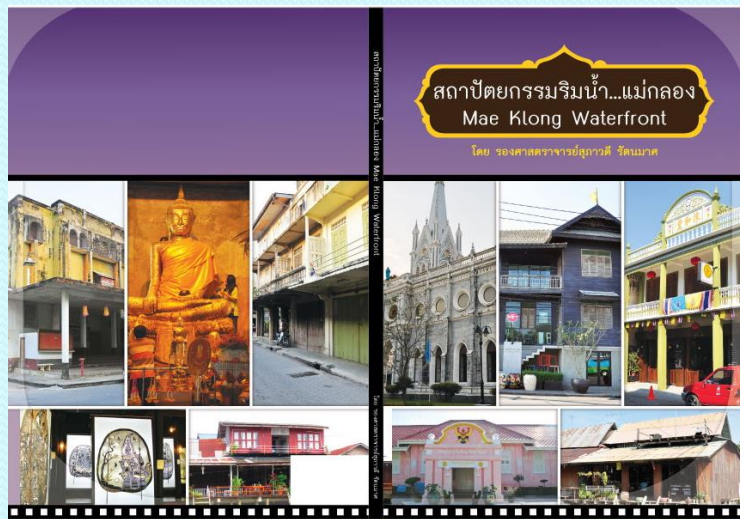
ผู้สนใจสามารถสืบค้นข้อมูล และทำการศึกษาค้นคว้า เรียนรู้ผ่านเว็บไซต์ และแผ่น CD-Rom เพื่อพัฒนา และส่งเสริมการท่องเที่ยวเชิงนิเวศและอนุรักษ์งานสถาปัตยกรรมริมน้ำและสิ่งแวดล้อมแม่น้ำแม่กลอง เผยแพร่และสร้างความเข้าใจด้านวัฒนธรรมวิถีไทยและประเพณีที่พัฒนามาแต่โบราณแก่ชาวไทยและต่างประเทศอันเป็นมรดกทางวัฒนธรรมของชาติที่สมควรรักษา สืบทอดไว้ให้อนุชนรุ่นหลังได้เรียนรู้ตราบชั่วกาลนาน

## กิตติกรรมประกาศ

ขอบคุณอาจารย์ปริญญา ชูแก้ว และ อาจารย์ณงทัย จันเสน ผู้ช่วยวิจัยให้คำปรึกษาและลงพื้นที่สำรวจ

- ทฤษฎี สมมุติฐานและกรอบแนวคิด
- สถาปัตยกรรมริมน้ำ เป็นมรดกทางศิลปวัฒนธรรมของชาติไทย เนื่องจากเป็นเครื่องแสดงอารยธรรมไทยที่ผูกพันกับสายน้ำมาตั้งแต่เริ่มตั้งชุมชน
- เป็นแหล่งที่ให้ความรู้และภูมิปัญญาไทย
- แสดงวิถีชีวิตไทยตั้งแต่โบราณกาล
- การไม่ได้รับข้อมูลสารสนเทศการท่องเที่ยวเชิงนิเวศอย่างเหมาะสมย่อมทำให้ขาดความเข้าใจในคุณค่าของงานสถาปัตยกรรมและระบบนิเวศในพื้นที่ การพัฒนาการท่องเที่ยวที่เป็นอุตสาหกรรมอาจจะเป็นการเร่งทำลายคุณค่าของธรรมชาติ วัฒนธรรม และงานสถาปัตยกรรมให้ถดถอยลงอย่างรวดเร็ว

# การพัฒนาสารสนเทศเพื่อการท่องเที่ยวสถาปัตยกรรมริมน้ำและสิ่งแวดล้อม แม่น้ำแม่กลอง



- วัตถุประสงค์ของโครงการวิจัย
- เพื่อพัฒนาระบบการจัดเก็บสารสนเทศงานสถาปัตยกรรมริมน้ำและสิ่งแวดล้อม แม่น้ำแม่กลองทางด้านกายภาพ และวัฒนธรรม ในรูปแบบสื่ออิเล็กทรอนิกส์
- เพื่อนำเสนอรูปแบบสถาปัตยกรรมริมน้ำและสิ่งแวดล้อม ริมน้ำแม่กลองและคลองย่อยซึ่งแสดงวิถีไทยริมน้ำและบรรยากาศ เพื่อการท่องเที่ยวเชิงนิเวศ ในรูปแบบสื่ออิเล็กทรอนิกส์
- เพื่อนำเสนอสารสนเทศในรูปแบบCDและบนอินเทอร์เน็ต
- เพื่อเพิ่มช่องทางในการเผยแพร่ สืบค้น และถ่ายทอดวัฒนธรรม อารยธรรม สิ่งแวดล้อมทางธรรมชาติ และสถาปัตยกรรมริมน้ำอันเป็นมรดกทางวัฒนธรรม ที่สำคัญของชาติ



# แม่น้ำแม่กลองความยาว 132 กิโลเมตร

- กาญจนบุรี แควใหญ่และแควน้อยไหลมารวมกันที่ตำบลปากแพรกอำเภอเมือง จังหวัดกาญจนบุรี
- แหล่งวัฒนธรรมที่รวบรวมไว้ 6 แหล่ง
- ราชบุรี แหล่งวัฒนธรรมที่รวบรวมไว้ 11 แหล่ง
- สมุทรสงครามแหล่งวัฒนธรรมที่รวบรวมไว้ 13 แหล่ง
- แต่ละแห่งประกอบด้วยสถานที่ท่องเที่ยวซึ่งเป็นงานสถาปัตยกรรมที่สร้างมาในอดีตคู่กับความเจริญของชุมชนกว่า๑๐๐ปี เช่น วัด ตลาด และบ้านเรือน เป็นต้น

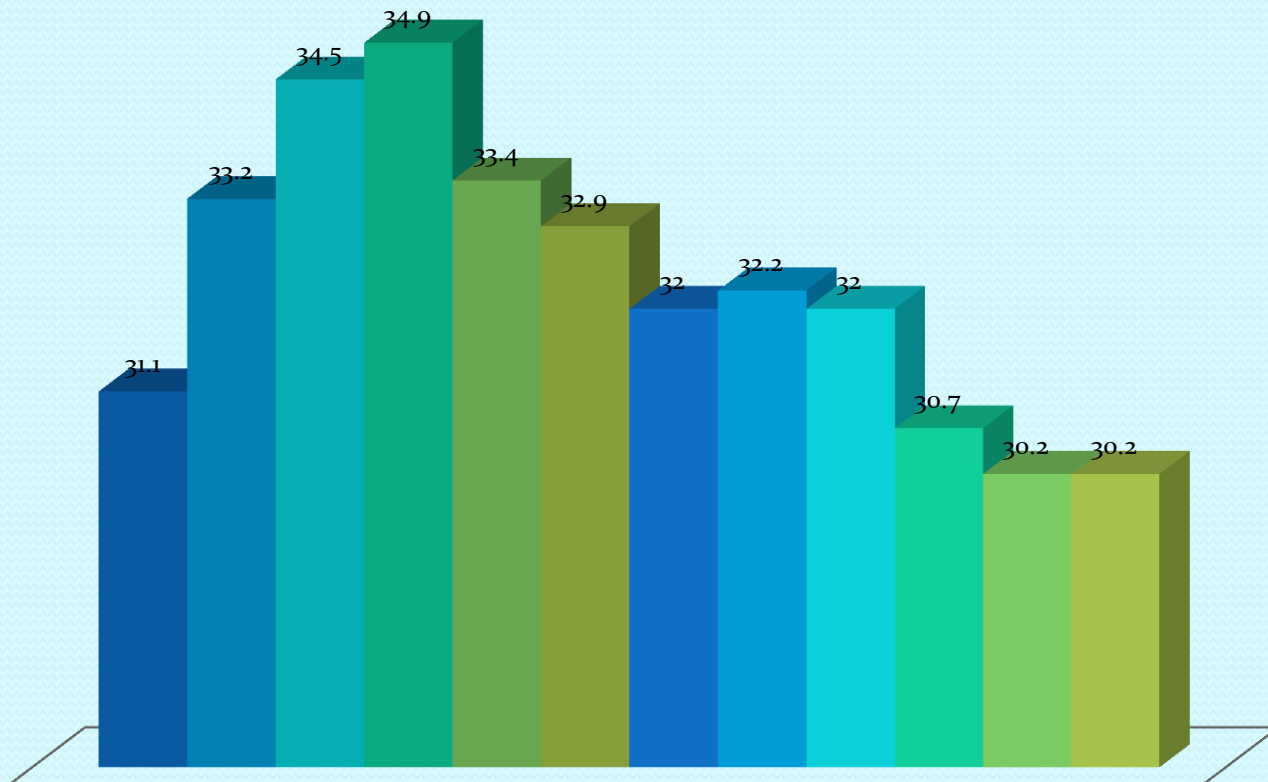




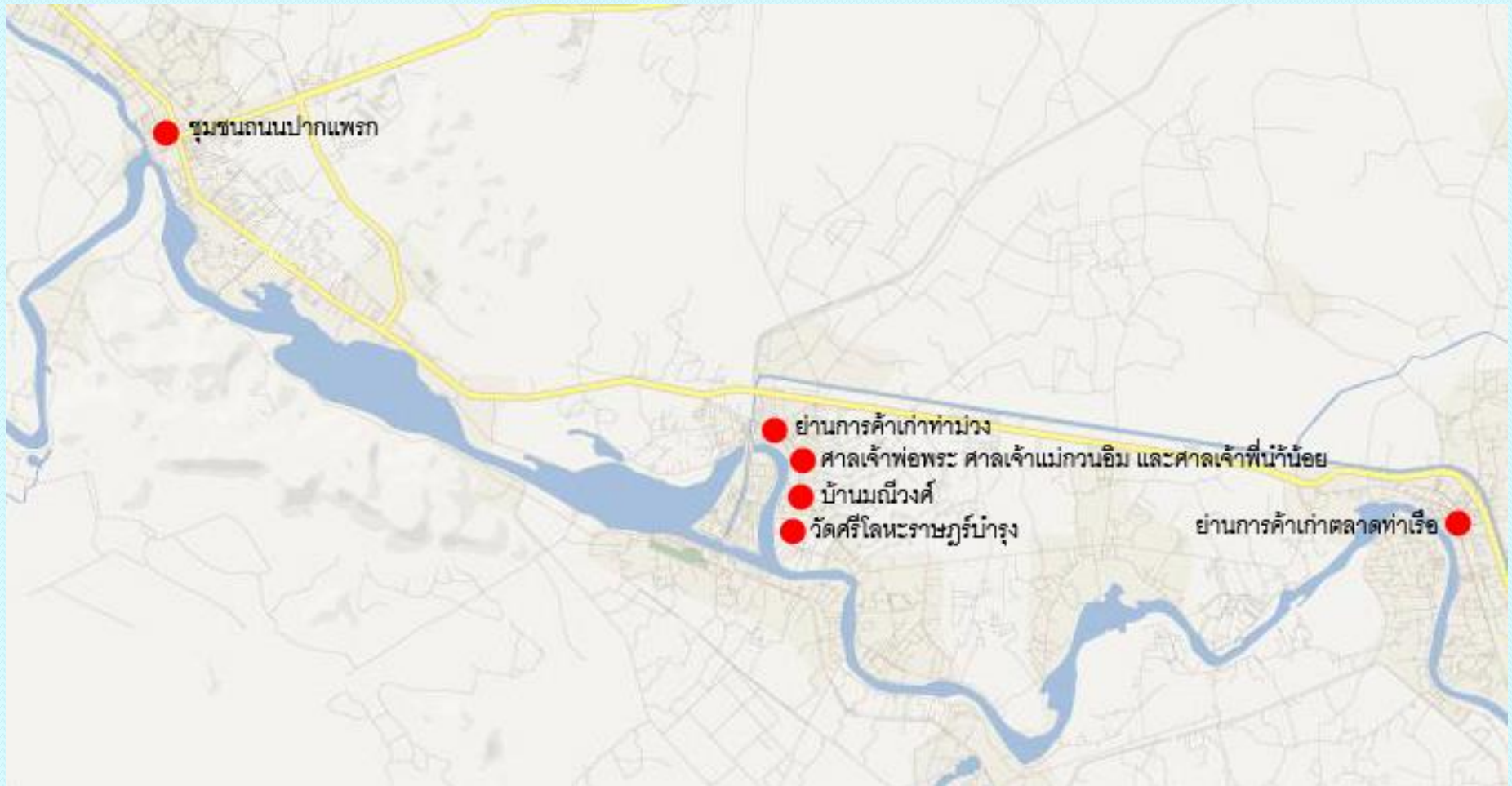
# ภูมิอากาศ กาญจนบุรี ราชบุรี สมุทรสงคราม

## ค่าอุณหภูมิเฉลี่ยรายเดือน

■ ม.ค.Jan ■ ก.พ.Feb ■ มี.ค.Mar ■ เม.ย.Apr ■ พ.ค.May ■ มิ.ย.Jun  
■ ก.ค.Jul ■ ส.ค.Aug ■ ก.ย.Sep ■ ต.ค.Oct ■ พ.ย.Nov ■ ธ.ค.Dec



# แหล่งวัฒนธรรม จังหวัดกาญจนบุรี







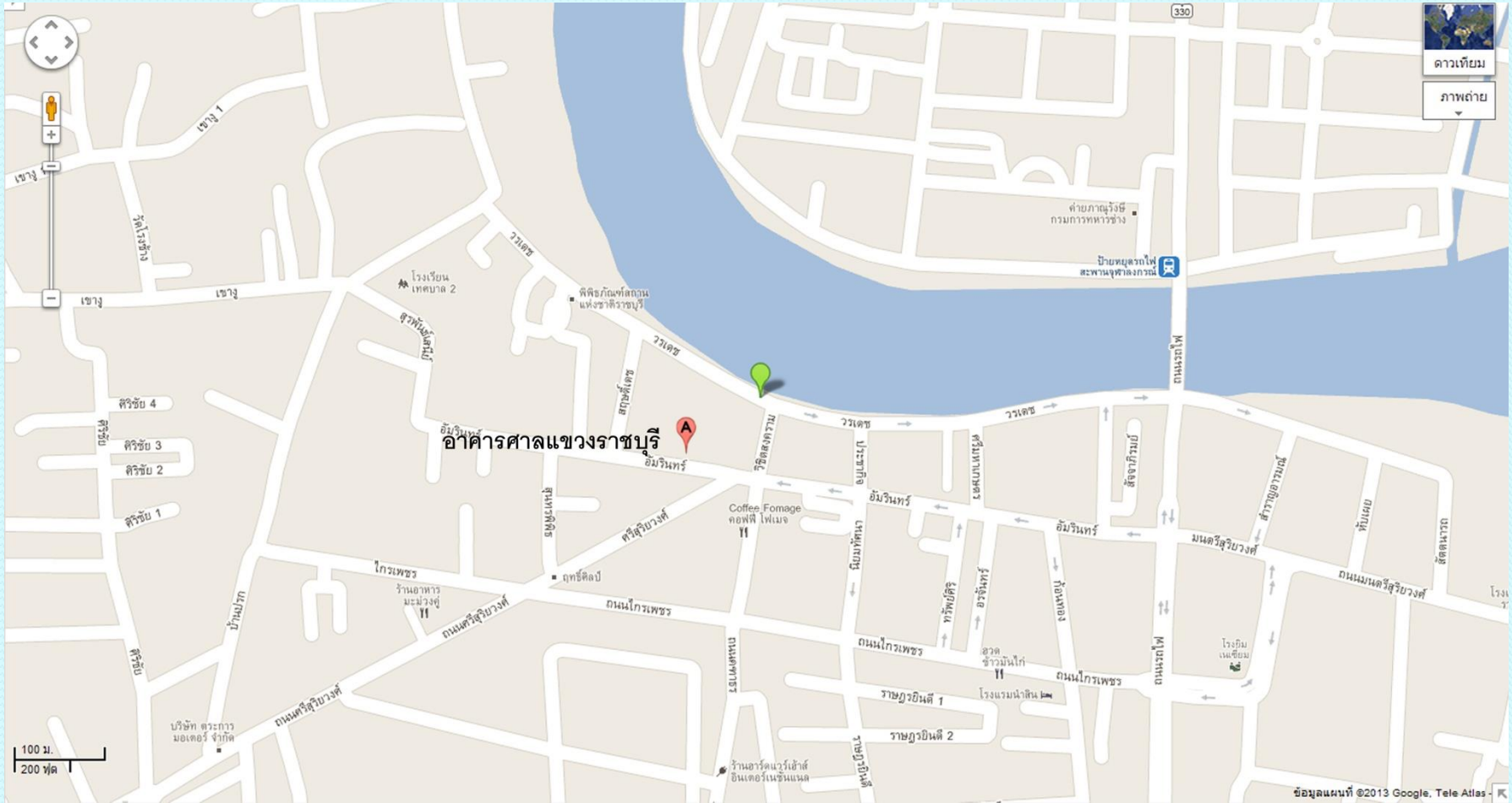
# ปากแพรก กาญจนบุรี





# แหล่งวัฒนธรรม จังหวัดราชบุรี



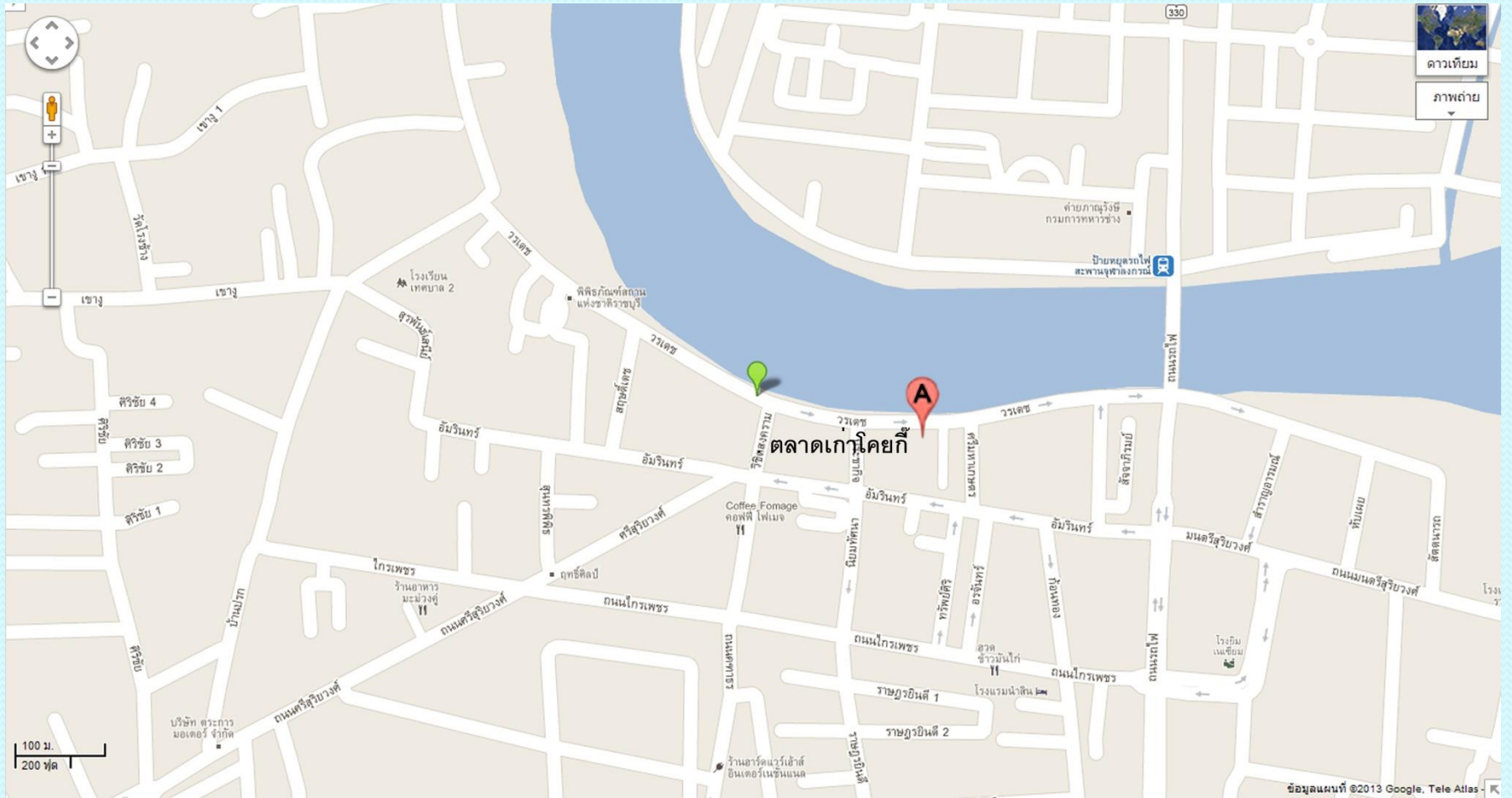


อาคารศาลแขวงราชบุรี

ดาวเทียม

ภาพถ่าย

ข้อมูลแผนที่ ©2013 Google, Tele Atlas



ดาวเทียม

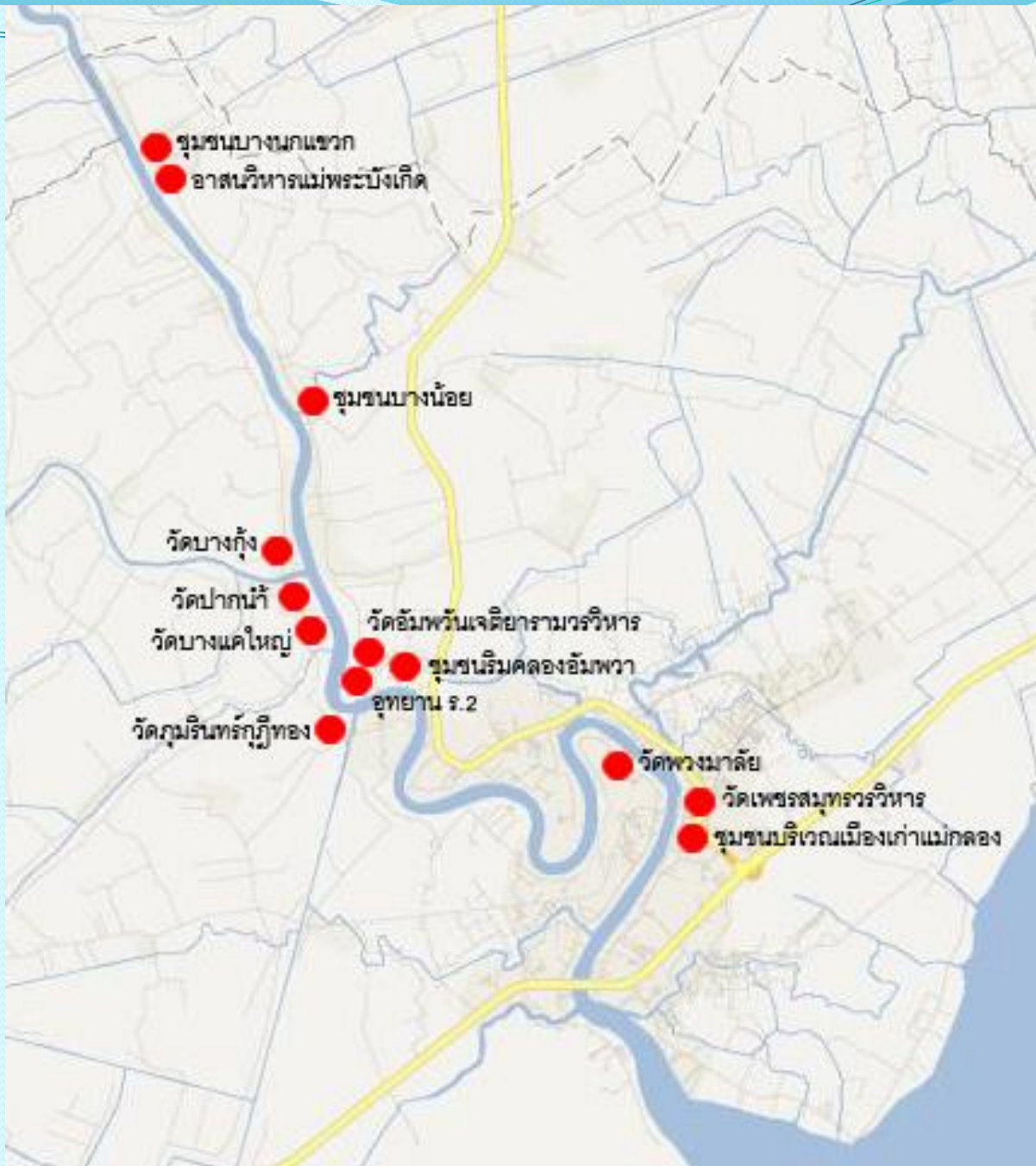
ภาพถ่าย

ตลาดเก่าโคยก

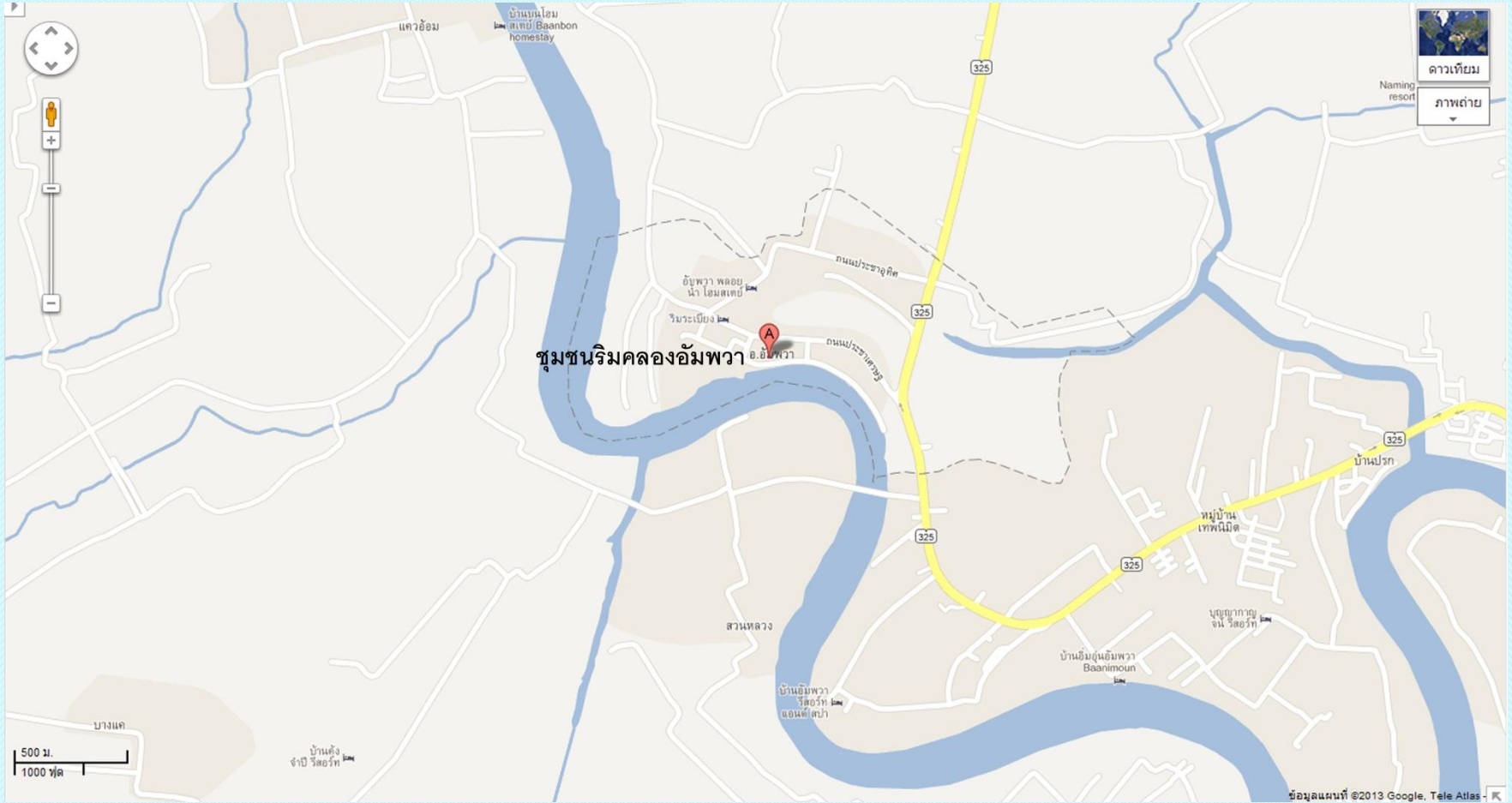
ข้อมูลแผนที่ ©2013 Google, Tele Atlas



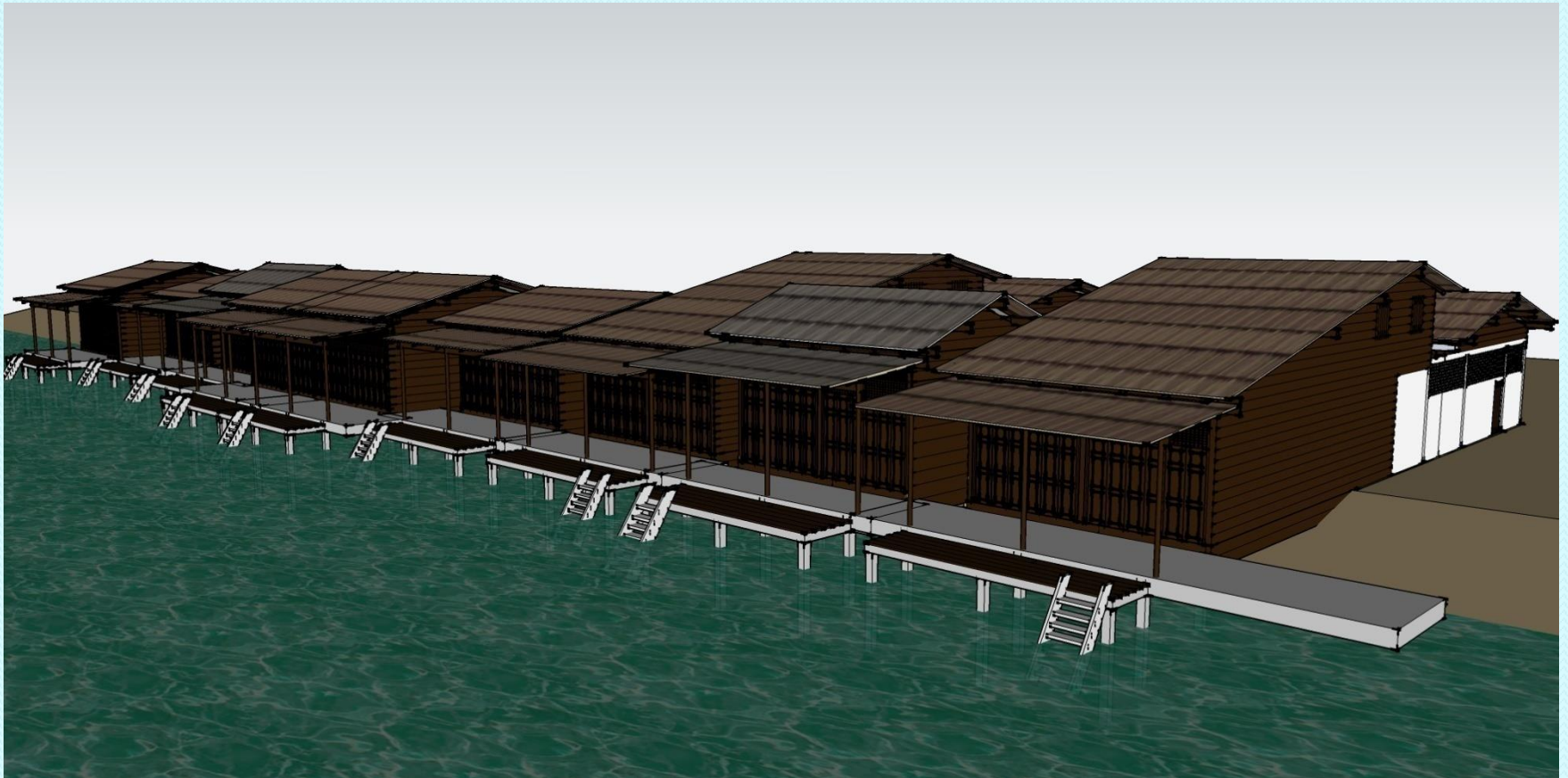
# แหล่งวัฒนธรรม จังหวัด สมุทรสงคราม







# ลักษณะงานสถาปัตยกรรม เรือนแถวริมน้ำ





# บ้านเดี่ยววิมแม่กลอง สมุทรสงคราม



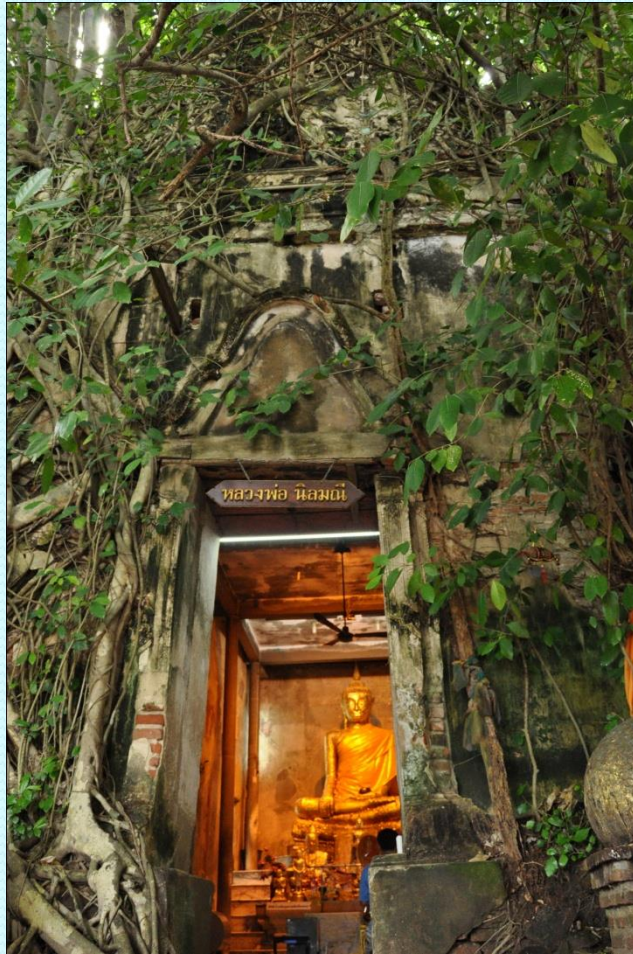


- เรือนแถวริมคลองอัมพวา  
สมุทรสงคราม





# วัดทัศน์ แหล่งวัฒนธรรม ความยาวประมาณ 3 นาที



- วัดบางกุ้ง



# แนวทางการนำผลการดำเนินโครงการไปใช้ประโยชน์

## <http://www.waterfront.uni.net.th>



- ผู้ที่สนใจสามารถสืบค้นข้อมูล และ ทำการศึกษาค้นคว้า เรียนรู้ผ่านเว็บไซต์ และแผ่นCD-Rom เพื่อพัฒนา และส่งเสริมการท่องเที่ยวเชิงนิเวศและอนุรักษ์งานสถาปัตยกรรมริมน้ำและสิ่งแวดล้อมแม่น้ำแม่กลอง
- เผยแพร่และสร้างความเข้าใจด้านวัฒนธรรม วิถีไทยและประเพณีที่พัฒนามาแต่โบราณแก่ชาวไทยและต่างประเทศอันเป็นมรดกทางวัฒนธรรมของชาติที่สมควรรักษาสืบทอดไว้ให้อนุชนรุ่นหลังได้เรียนรู้ตราบชั่วกาลนาน