

แหล่งมรดกทางวัฒนธรรมริมน้ำแม่กลอง

Cultural Heritage on Waterfront Communities of Mae Klong River

Parinya Chukaew

March 27th, 2013



Contents

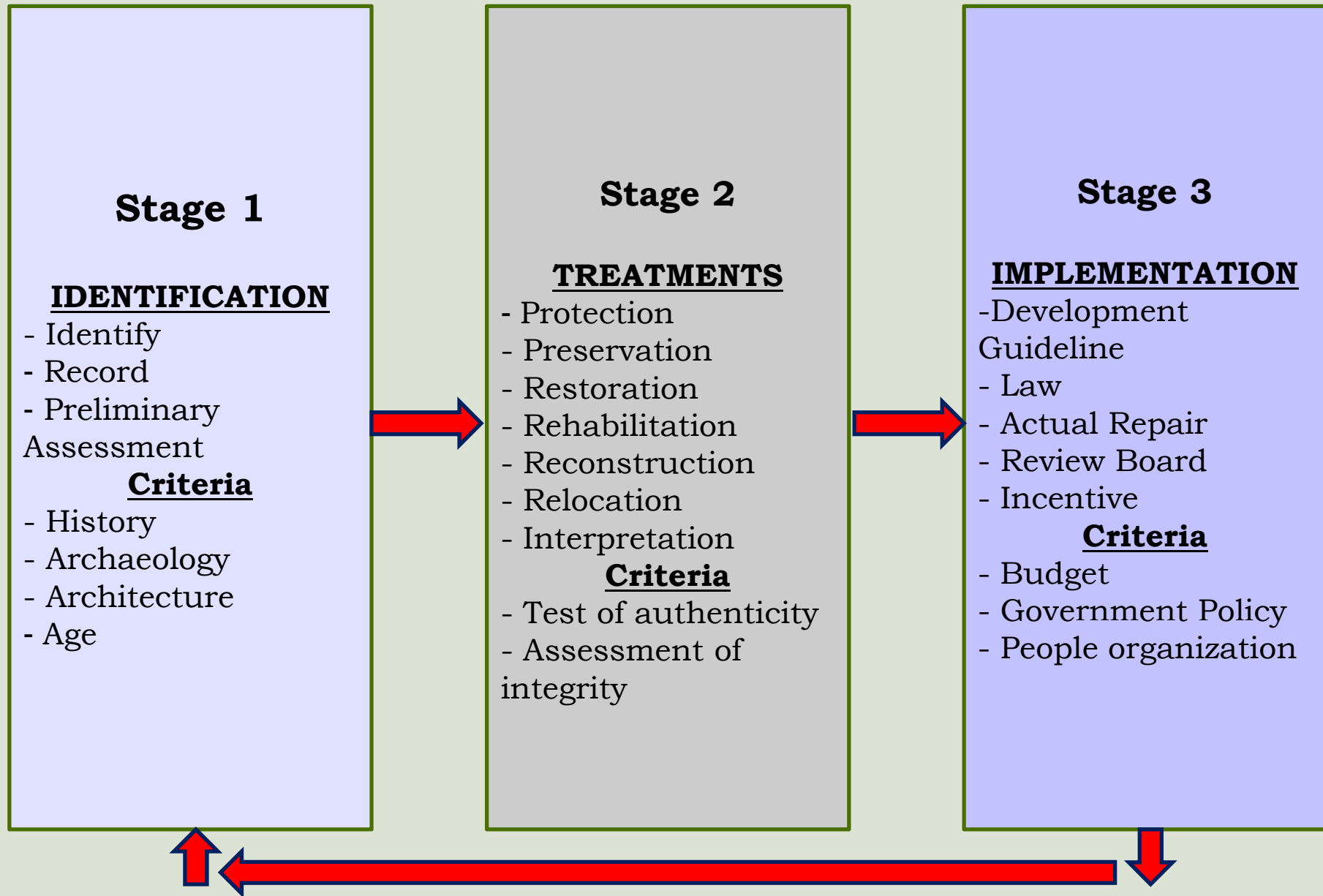
- ◆ **Criteria for Cultural Heritage Selection**
- ◆ **Cultural Heritage Significance**
- ◆ **Types and Numbers of Cultural Heritage**
- ◆ **The Inventory**
- ◆ **Laws Concerning the Protection of Cultural Heritage in Thailand**
- ◆ **Problems and Issues of Cultural Heritage**
- ◆ **Recommendations**

Criteria for Cultural Heritage Selection

- ◆ **More than 50 years**
- ◆ **Has history associated with important persons or events**
- ◆ **Contains specific architectural character**
- ◆ **May have the continuation of traditional way of life or social or economic practices**

Cultural Heritage Significance

- ◆ **A place of social and cultural capital as well as local identity**
- ◆ **Contribution to present housing stock to accommodate urban population**
- ◆ **A potential source of economic, local trade and tourism**
- ◆ **A learning place for local history, architecture and way of life that represent local pride and heritage**



Historic Preservation Planning Diagram

(Created by Yongtanit Pimonsathean, 2011)

Types and Numbers of Cultural Heritage

◆ Traditional Community

- ◆ *Waterfront Community (8)*
- ◆ *Commercial Street (2)*

◆ Private Art Museum

- ◆ *Tao Hong Tai d Kunst Contemporary Art Museum (1)*

◆ Religious Place

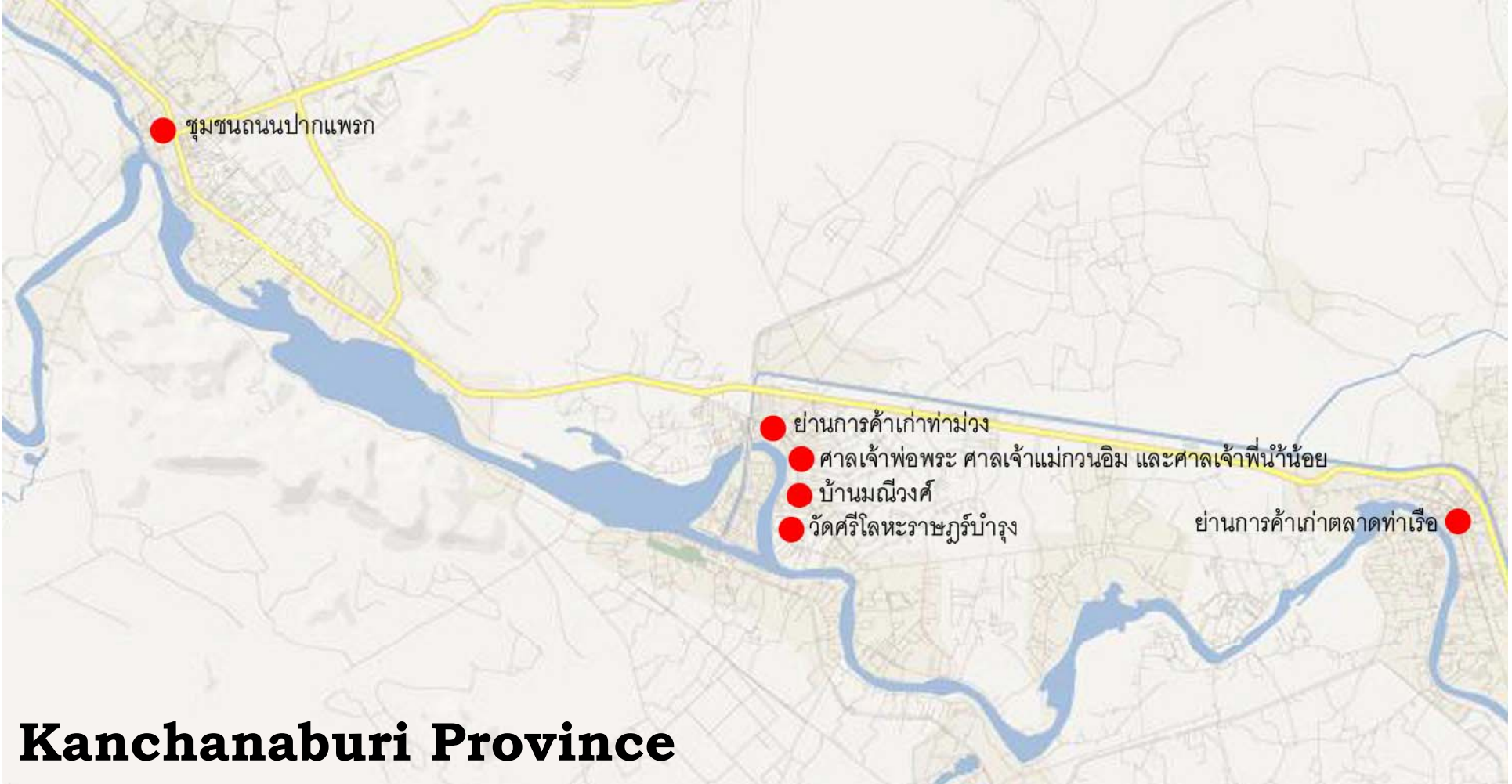
- ◆ *Thai Temple (13)*
- ◆ *Chinese Shrine (1)*
- ◆ *Cathedral (1)*

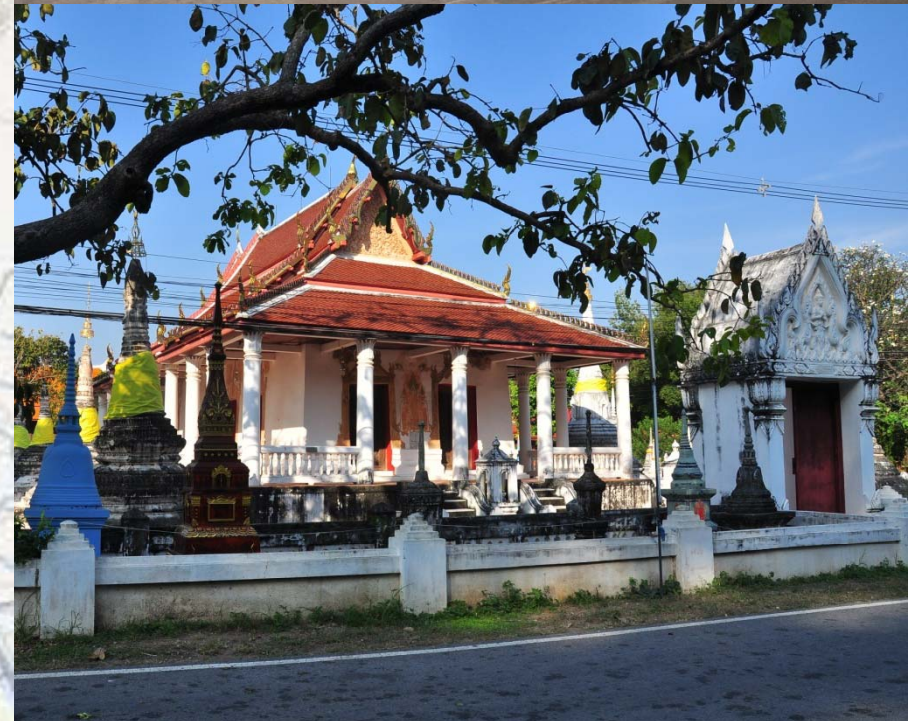
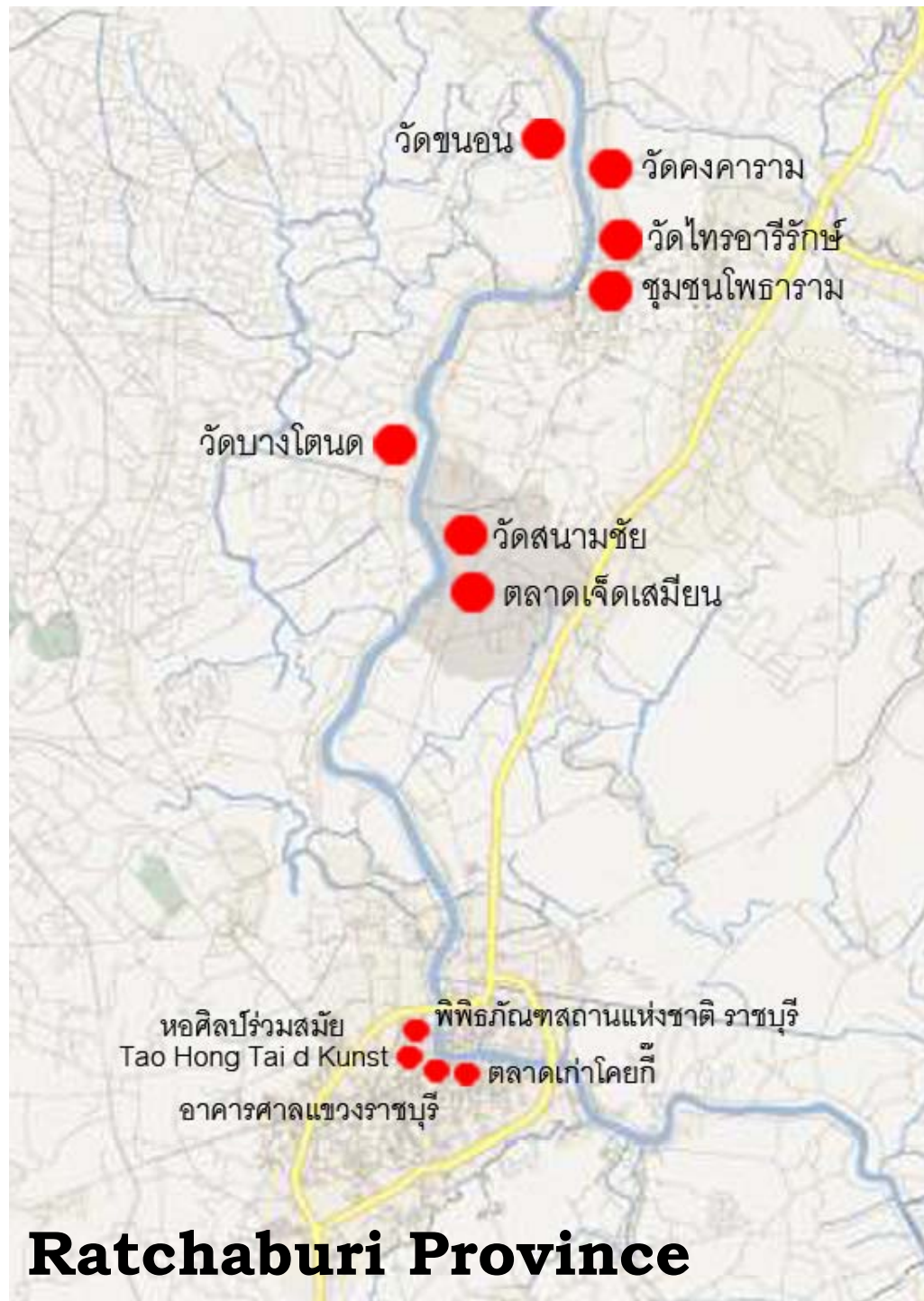
◆ Private House

- ◆ *Maneewong House (1)*

◆ Government Building and Site

- ◆ *National Museum (1)*
- ◆ *Court Building (1)*
- ◆ *Historical Park (1)*



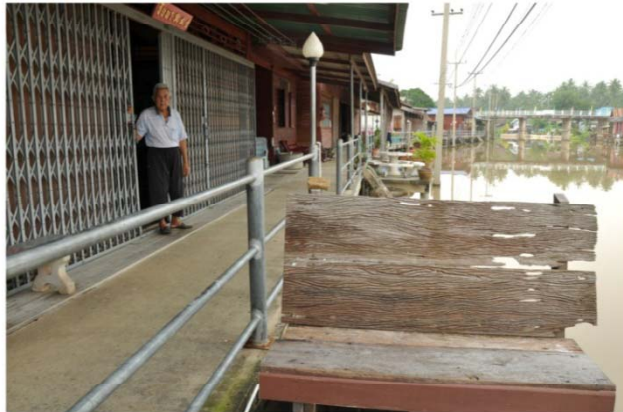




The Inventory

- ◆ **Brief Historical Background**
- ◆ **Map and Location**
- ◆ **Photograph**
- ◆ **Architecture Measurement and Drawing**
- ◆ **Short Video**

ส1. ชุมชนบางนกแขวก



ที่ตั้ง: ตำบลบางนกแขวก อำเภอบางคนที จังหวัดสมุทรสงคราม

ละติจูด 13° 29' 44.07" เหนือ

ลองจิจูด 99° 55' 21.60" ตะวันออก

ประวัติโดยสังเขป

คลองบางนกแขวกเป็นคลองที่เชื่อมต่อกับคลองดำเนินสะดวก ขุดขึ้นพร้อมกับคลองภาษีเจริญในสมัยพระบาทสมเด็จพระจอมเกล้าเจ้าอยู่หัว รัชกาลที่ 4 เพื่อขยายเส้นทางคมนาคมขนส่งจากพระนครไปสู่เมืองทางภาคตะวันตก คลองบางนกแขวกเคยมีตลาดน้ำเรียกว่า “น้ำตบบางนกแขวก” ในวันขึ้น – แรม 1 ค่ำ 6 ค่ำ และ 11 ค่ำ เป็นศูนย์กลางการค้าขายแลกเปลี่ยนสินค้า โดยเฉพาะผลผลิตทางการเกษตร แต่ปัจจุบันไม่มีแล้ว นอกจากนี้ ยังมีความสัมพันธ์เชื่อมโยงกับสมัยสงครามโลกครั้งที่ 2 โดยเป็นจุดแวะพักของทหารญี่ปุ่นในเส้นทางลำเลียงระหว่างกรุงเทพมหานครกับกาญจนบุรี มีการทิ้งระเบิดโดยฝ่ายสัมพันธมิตรบริเวณหน้าวัดเจริญสุขารามวรวิหาร หนึ่งในนั้นเป็นระเบิดด้าน ชาวบ้านจึงมีความเชื่อในเรื่องความศักดิ์สิทธิ์ของหลวงพ่อโต วัดเจริญสุขารามวรวิหาร ที่ทำให้ระเบิดด้าน และได้เก็บรักษาไว้เป็นอนุสรณ์สถานอยู่ในบริเวณประตุน้ำบางนกแขวก

ชุมชนบางนกแขวกเป็นชุมชนการค้าเดิม มีเรือนแถวไม้เพื่อการค้าขายและพักอาศัยตั้งอยู่ริมน้ำช่วงปากคลอง สถาปัตยกรรมทางศาสนาที่โดดเด่นในพื้นที่ ได้แก่ วัดเจริญสุขารามวรวิหาร และอาสนวิหารแม่พระบังเกิด (เป็นโบสถ์ทางคริสต์ศาสนา สร้างเมื่อปี พ.ศ. 2439 ได้รับอิทธิพลรูปแบบสถาปัตยกรรมสมัยโกธิค มีกระฉอกเป็นส่วนประกอบที่โดดเด่นสวยงาม เนื่องจากชาวจีนที่อพยพเข้ามาอยู่ในสมัยก่อนนับถือศาสนาคริสต์) และอาคารกระแสรธรรม (ตั้งอยู่ในวัดเจริญสุขารามวรวิหาร เคยใช้เป็นโรงเรียนฝึกหัดครูมาก่อน เป็นอาคารเก่า สูง 2 ชั้น หลังคาทรงปั้นหยา มีไม้แกะสลักลวดลายสวยงาม)

ปัจจุบันชุมชนบางนกแขวกเป็นชุมชนที่มีชาวพุทธและคริสต์อาศัยอยู่ร่วมกัน ยังมีอาคารสถาปัตยกรรมเก่าแก่สวยงามอยู่มาก และเป็นจุดรองรับนักท่องเที่ยวที่ชื่นชอบการท่องเที่ยวเชิงอนุรักษ์ชมมรดกทางวัฒนธรรมและธรรมชาติต่อมาจากคลองดำเนินสะดวก

ส13. ชุมชนบริเวณเมืองเก่าแม่กลอง



ที่ตั้ง: ตำบลแม่กลอง อำเภอมือง จังหวัดสมุทรสงคราม

ละติจูด 13° 24' 28.04" เหนือ

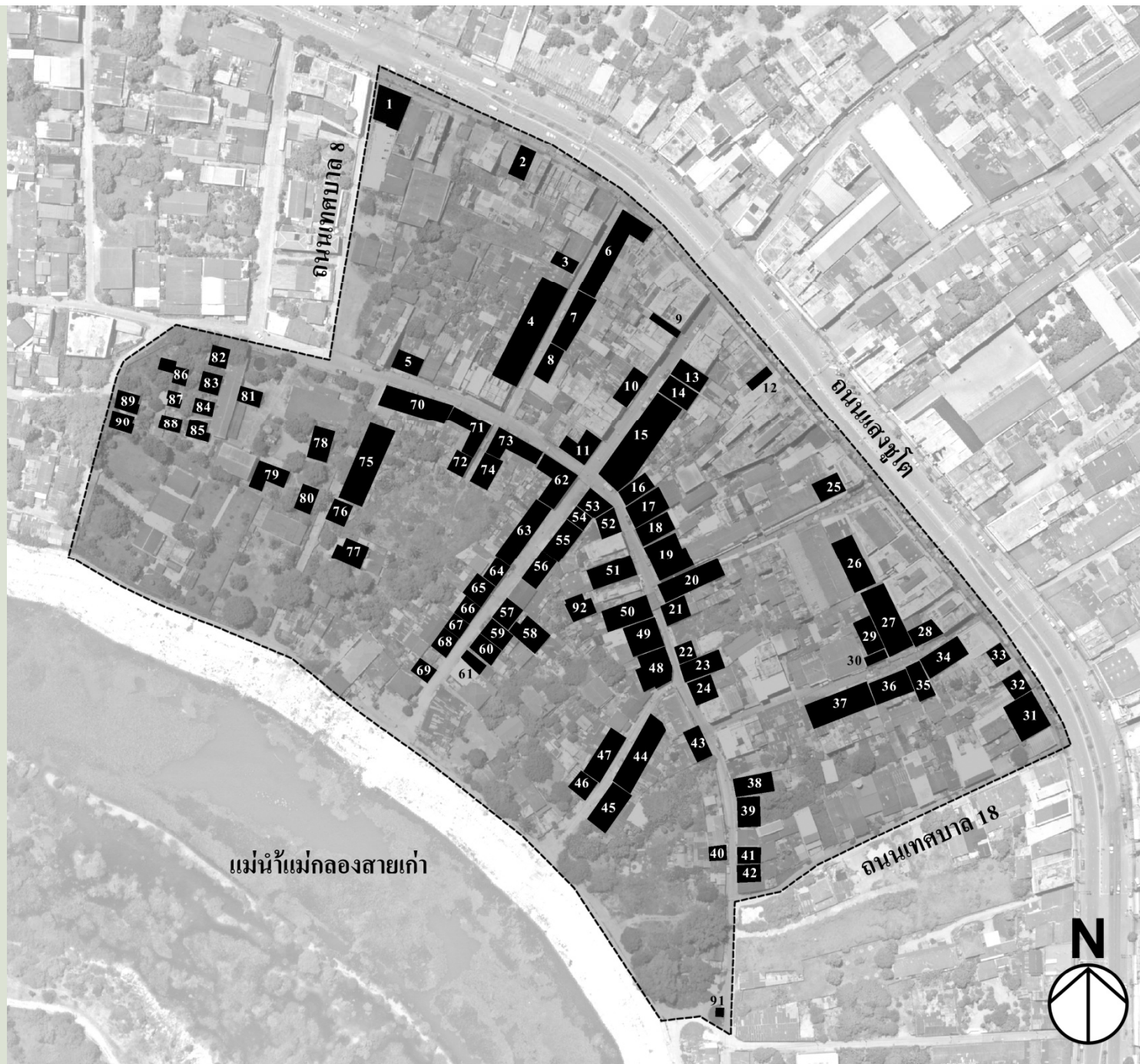
ลองจิจูด 99° 59' 53.88" ตะวันออก

ประวัติโดยสังเขป

เมืองแม่กลอง มีชื่อเป็นลายลักษณ์อักษรครั้งแรกในแผ่นดินสมเด็จพระบรมไตรโลกนาถแห่งกรุงศรีอยุธยา (ครองราชย์ พ.ศ. 1991 – 2031) เมืองแม่กลองตั้งอยู่ปลายน้ำแม่กลอง หรือทางลุ่มน้ำแม่กลอง ตอนล่างชุมชนเมืองแม่กลองแต่แรกเริ่ม ตั้งอยู่บริเวณวัดบ้านแหลม (วัดเพชรสมุทรวรวิหาร) ตลาด และสถานีรถไฟ (ทางรถไฟสายแม่กลองสร้างขึ้นในปี พ.ศ. 2448) มีวิวัฒนาการเรื่อยมาจนกลายเป็นชุมชนเมืองขนาดใหญ่ เป็นย่านศูนย์กลางการค้าขายและขนส่งสินค้าโดยรถไฟที่สำคัญ อีกทั้งยังเป็นพื้นที่ที่พระบาทสมเด็จพระจุลจอมเกล้าเจ้าอยู่หัว รัชกาลที่ 5 เสด็จประพาสต้น

ชุมชนบริเวณเมืองเก่าแม่กลองเป็นชุมชนที่มีการพัฒนาอย่างต่อเนื่อง จึงมีการซ้อนทับและขยายตัวออกไปโดยรอบ ลักษณะสถาปัตยกรรมเดิมของชุมชนเป็นอาคาร ไม้ แต่สูญหายไปเกือบทั้งหมดเนื่องจากเกิดไฟไหม้ภายในชุมชน ห้างแถวไม้ที่ใช้เพื่อการค้าขายและอยู่อาศัยถูกแทนที่โดยตึกแถวเก่าสูงสองชั้น ประตูไม้บานเฟี้ยม ที่ยังคงตั้งอยู่ในย่านใจกลางเมืองใกล้กับศาลเจ้าพ่อแม่กลอง และอาคารสถานีรถไฟแม่กลองที่มีโครงสร้างเหล็ก ส่วนอาคารที่ทำการและบ้านพักเป็นโครงสร้างไม้

ปัจจุบันเมืองเก่าแม่กลองเป็นชุมชนเมืองที่มีขนาดใหญ่ที่สุดในจังหวัดสมุทรสงคราม มีการพัฒนาการต่อเนื่องมาแต่อดีต และยังคงร่องรอยให้เห็นและใช้งานอยู่ในปัจจุบัน เช่น อาคารตลาดไม้เก่า ตึกแถว สถานีรถไฟ เป็นพื้นที่ที่มีการซ้อนทับกันของวิวัฒนาการของเมือง อีกทั้งยังมีระบบกิจกรรมที่เป็นเอกลักษณ์ของพื้นที่ โดยเฉพาะการค้าขายอาหารสดบนรางรถไฟจนก่อให้เกิดลักษณะของตลาดสดที่เรียกว่า ตลาดร่วมหุบ



Tha Muang Community, Kanchanaburi Province



View of Mae Klong River, Muang District, Ratchaburi Province



Ampawa Community, Samutsongkram Province



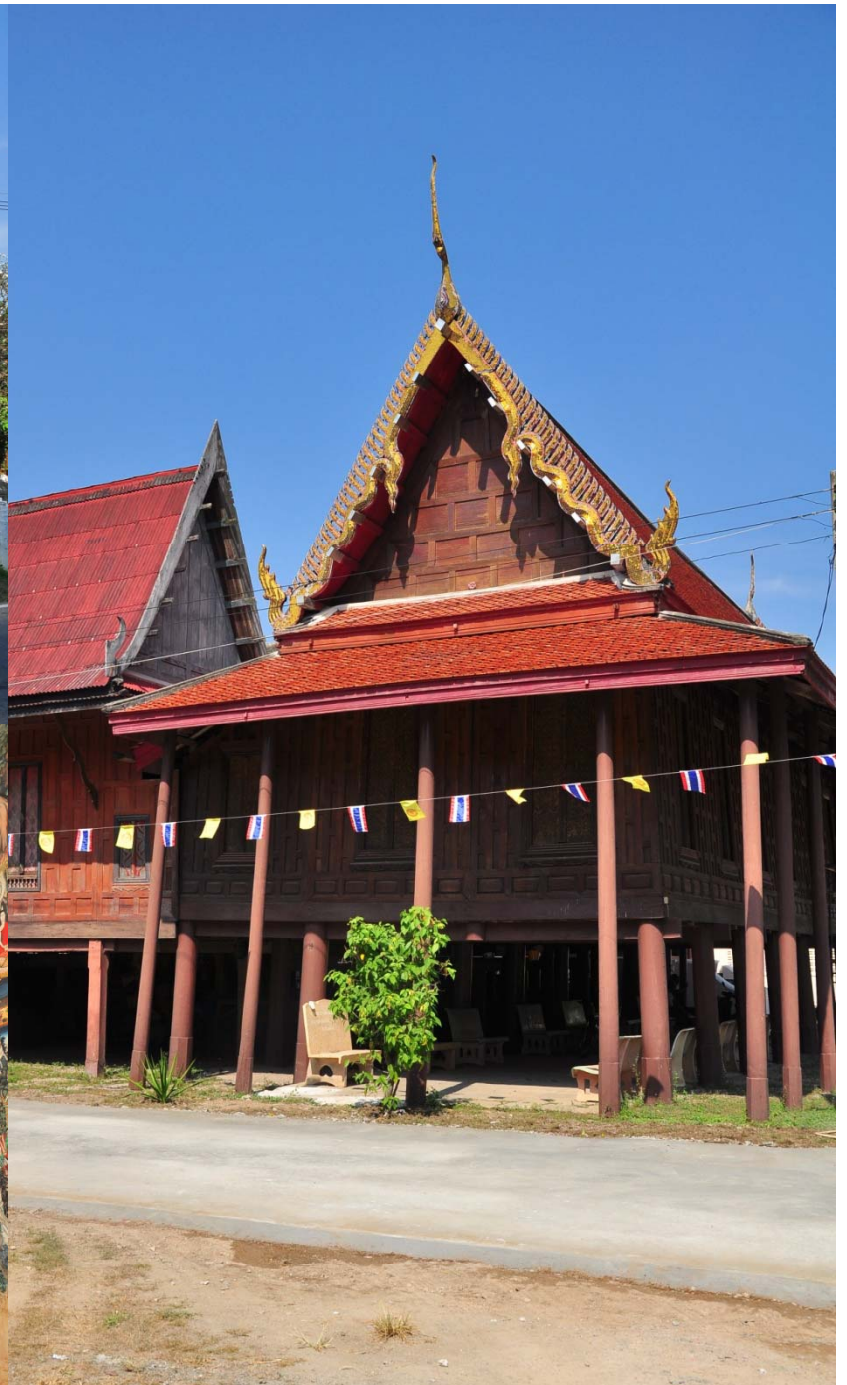
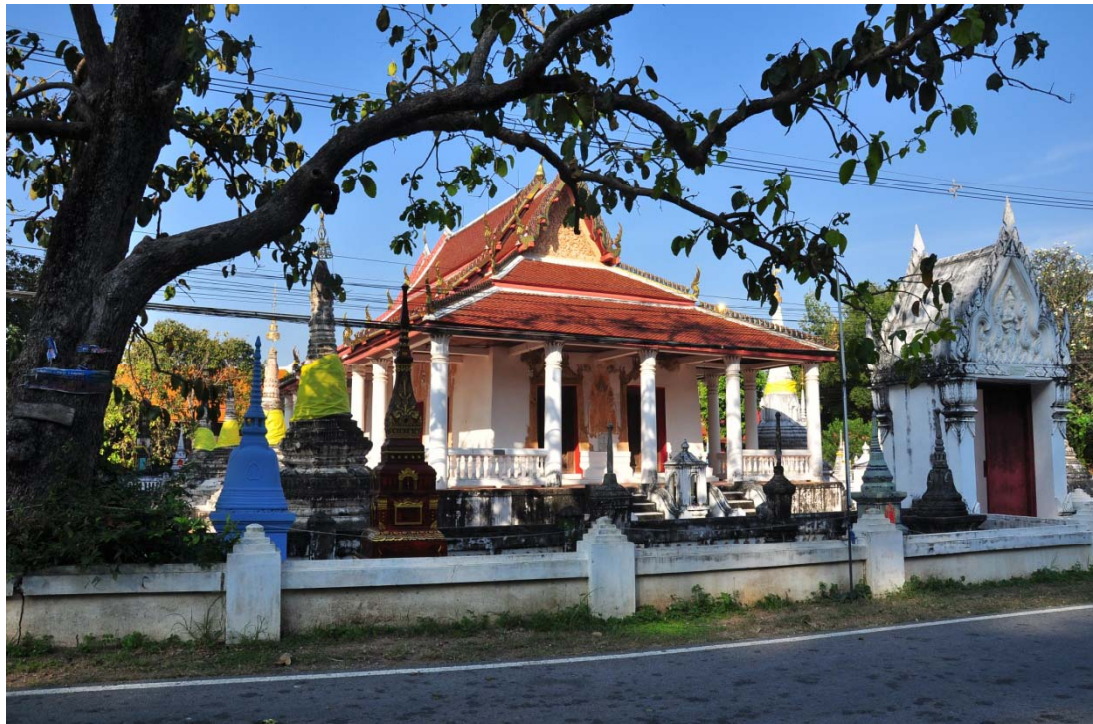
Tha Muang Community, Kanchanaburi Province



Koi Ki Old Market, Ratchaburi Province



Photharam Community, Ratchaburi Province



Kongkaram Temple, Ratchaburi Province



Kanon Temple, Ratchaburi Province



Bang Nok Kwak Cathedral, Samutsongkram Province



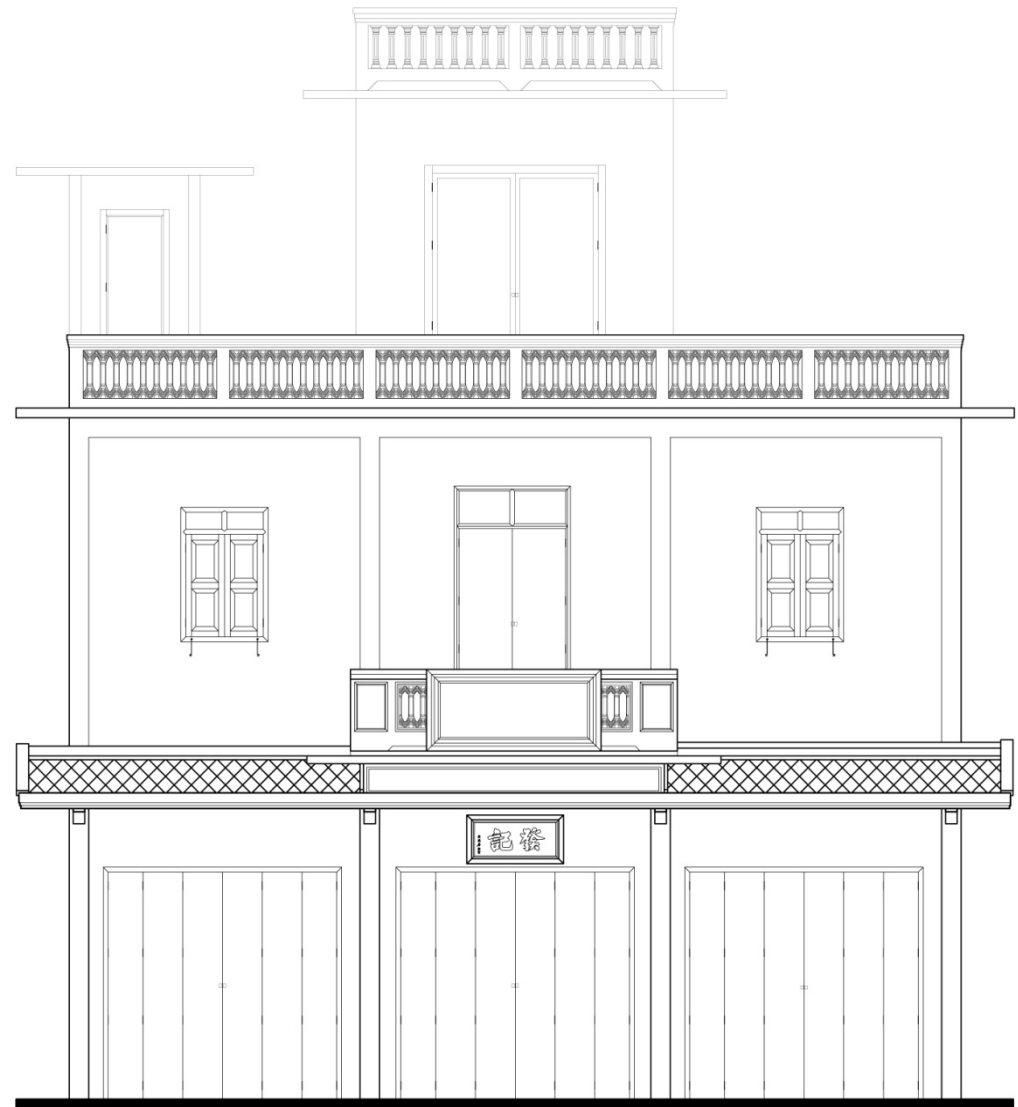
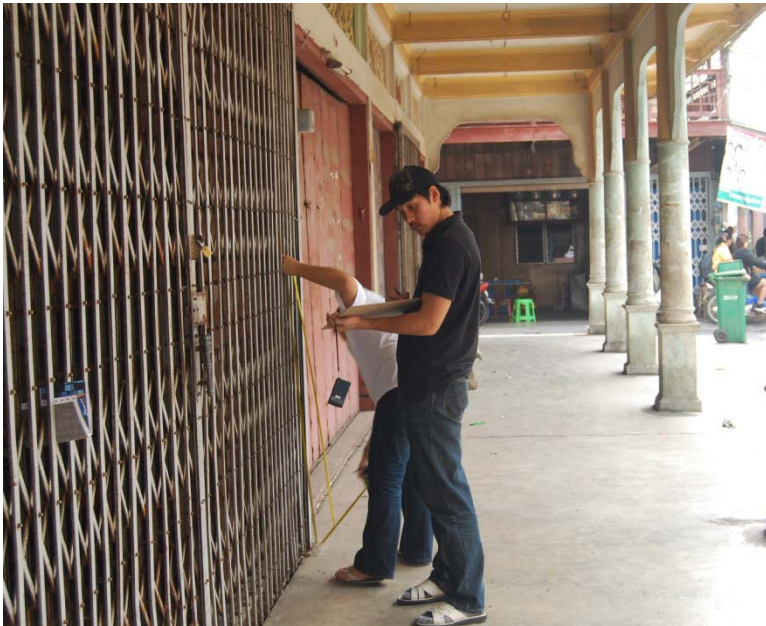
Ratchaburi National Museum, Ratchaburi Province



**Tao Hong Tai d Kunst Contemporary Art Museum,
Ratchaburi Province**

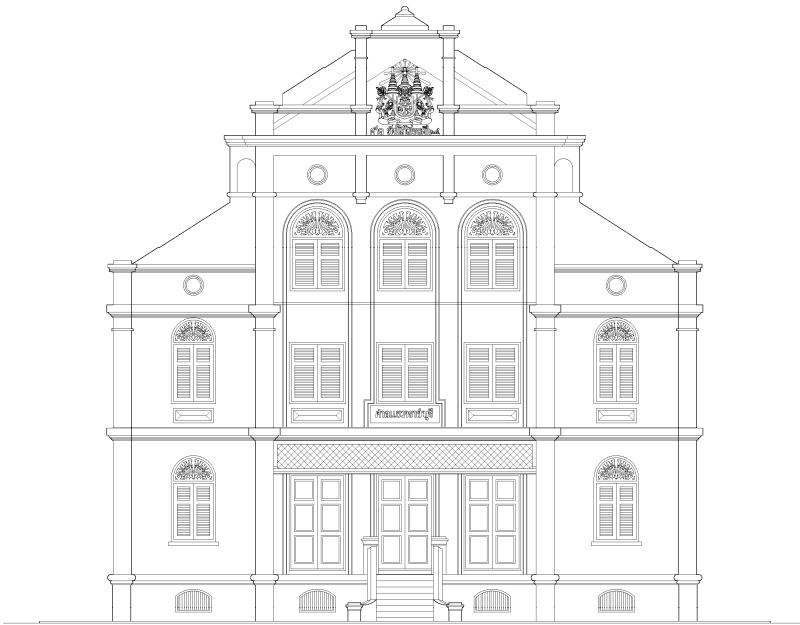


Maneewong House, Kanchanaburi Province

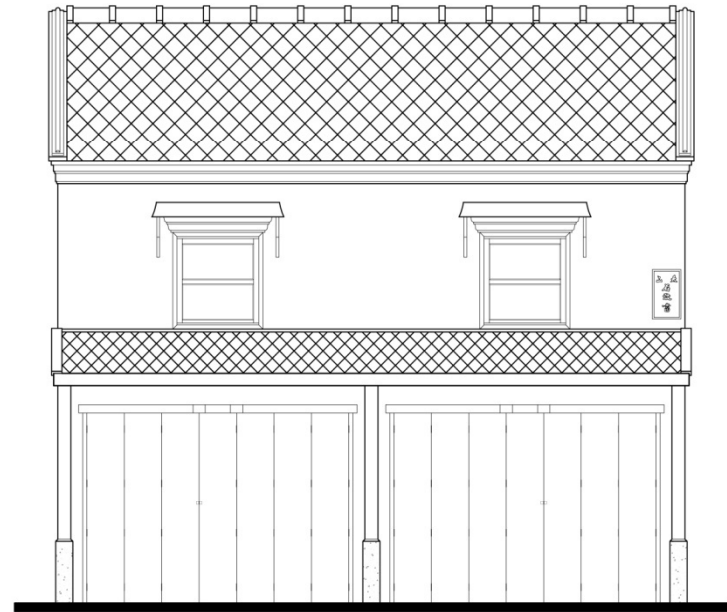


0 50 100 300 釐.米

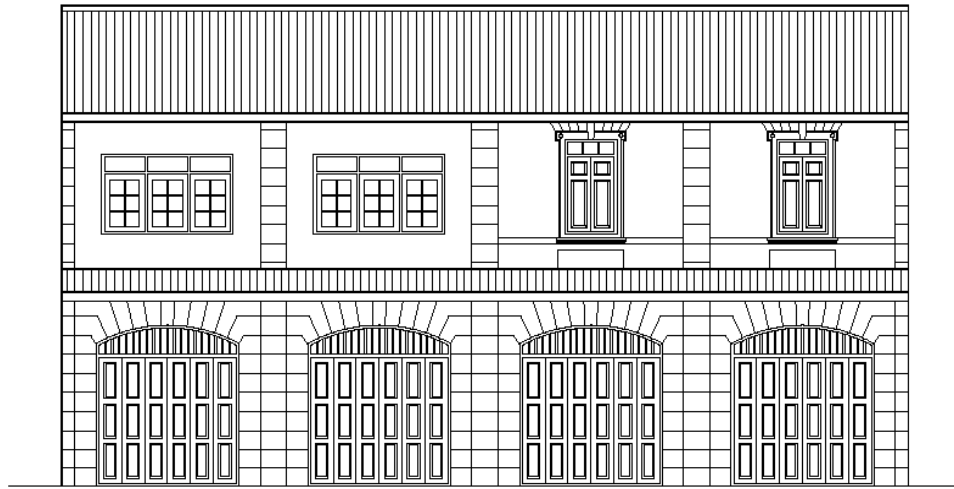
Architecture Measurement and Drawing



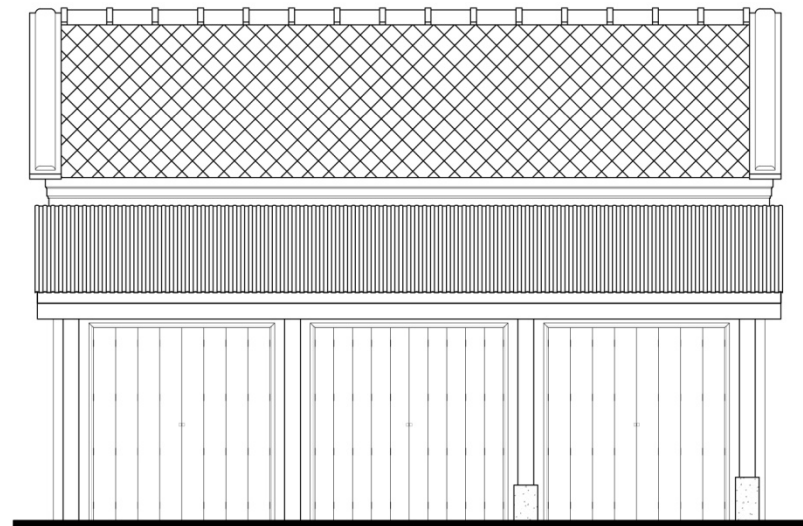
0 50 100 300 ၂.မ.



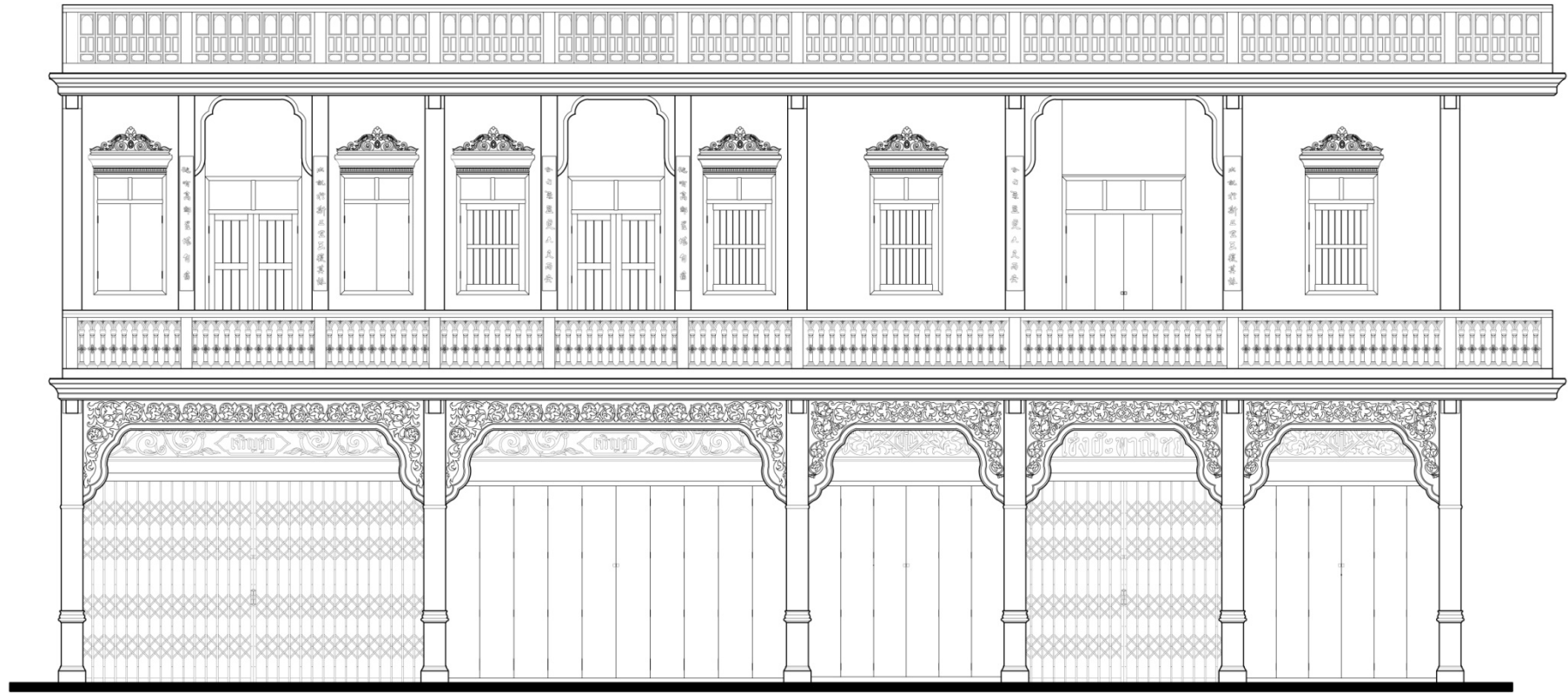
0 50 100 300 ၂.မ.



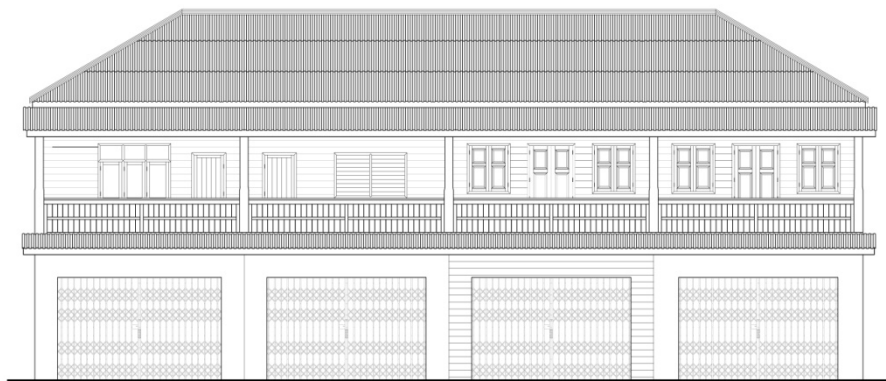
0 50 100 300 ၂.မ.



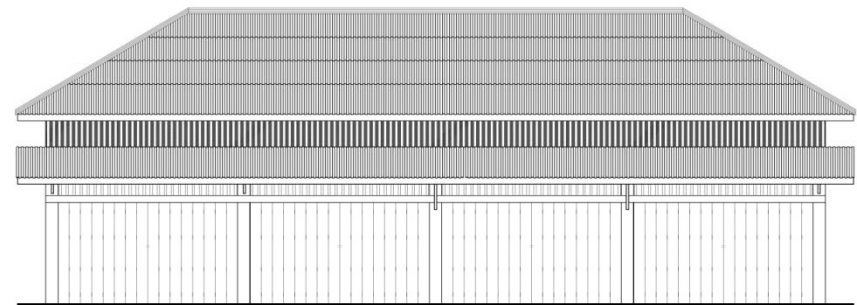
0 50 100 300 ၂.မ.



0 50 100 300 ซม.



0 50 100 300 ซม.



0 50 100 300 ซม.

Video of Mae Klong Community

Video of Tha Muang Community

Video of Kanon Temple

Laws Concerning the Protection of Cultural Heritage in Thailand

- ◆ **Monument, Ancient Object, Art Objects, and National Museum Act of B.E. 2504 and amendments**

The Fine Arts Department has a power to register monument for demolition prevention by demarcating boundary

- ◆ **The City Planning Act B.E. 2518**

Minister of Interior has a power to adopt the comprehensive plan through ministerial regulations and conservation district for promoting Thai culture and identity is one among many land use categories

Laws Concerning the Protection of Cultural Heritage in Thailand

◆ **The Promotion and Enhancement of National Environment Act B.E. 2535**

The central government has a power to control heritage area in case the locality has no intention to protect the district

◆ **Building Control Act B.E. 2522**

Local authority has a power to issue local-by-law to protect traditional community under the provision of this act

Problems and Issues of Cultural Heritage

- ◆ **Natural decay**
- ◆ **Lack of supporting factors in maintenance**
- ◆ **Complex property Ownerships**
- ◆ **Laws and regulations**
- ◆ **Development project without good governance**
- ◆ **Incentive**



Historic monument preservation has been supported by Thai Government policy and funding



Lack of actual support from Thai Government to conserve traditional community



Old Wooden Shophouse, Tha Muang District, Kanchanaburi Province, November 2012



Demolition of Old Wooden Shophouse, Tha Muang District, Kanchanaburi Province, February 2013



Old Waterfront Pavilion at Sri Loharatbamrung, Kanchanaburi Province



Local Museum, Chet Samian Community, Ratchaburi Province



Tao Hong Tai d Kunst Contemporary Art Museum, Ratchaburi Province



Movie Theater, Photharam Community, Ratchaburi Province

Recommendations

◆ **Law integration**

The declaration of conservation area or district can be done through various laws complimenting to each other. The single way of protection through single law is not recommended since each law has its own loopholes and shortcomings

◆ **Provision of economic incentives**

Provide income tax credit for the purpose of rehabilitation. Establishment a system of identification, register, and certification of traditional community set by the government to ensure conservation action or treatment that is qualified to receive the incentive

Recommendations

◆ Relevant organizations

The creation of consultation mechanism between residents and local government and relevant conservation organizations to ensure consent and participation in the conservation and development process

